

## Kryjący grunt do drewna



DOSKONAŁA  
PRZYZEPNOŚĆ  
DO PODŁOŻA



WYRÓWNUJE  
CHŁONNOŚĆ  
PODŁOŻA



UŁATWIA  
MALOWANIE  
EMALIĄ



### ZAKRES STOSOWANIA



Przeznaczony jest do pierwszego malowania przedmiotów z drewna, materiałów drewnopodobnych oraz lamperii na tynkach cementowo-wapiennych. Posiada doskonałą przyczepność do powierzchni. Wyrównuje chłonność podłoża, co przyczynia się do mniejszego zużycia emalii. Ułatwia malowanie emalią nawierzchniową.

### GŁÓWNE CECHY



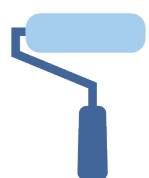
- Wysoka wydajność
- Doskonała przyczepność do podłoża
- Perfekcyjne krycie
- Wyrównanie chłonności podłoża
- Zmniejszenie zużycia emalii
- Ułatwia malowanie emalią nawierzchniową
- Łagodny zapach

### DANE TECHNICZNE



<b>Kolor</b>	biały
<b>Wygląd powłoki</b>	gładka
<b>Lepkość Brookfield RVT, 20±2°C, [mPas]</b>	820 ÷ 1040
<b>Gęstość, 20±0,5°C, [g/cm³]</b>	1,70

### APLIKACJA



<b>Ilość warstw</b>	1-2
<b>Czas schnięcia powłoki (temp.+23±2°C)</b>	6h
<b>Nanoszenie drugiej warstwy</b>	po 6h
<b>Sposób nanoszenia</b>	Pędzel płaski, Wałek, Natrysk
<b>Rekomendowane narzędzia marki ProGold</b>	pędzel płaski 6550, wałek Felt, wałek Extra Felt, wałek Nylon
<b>Wydajność</b>	do 12 m²/L - przy jednej warstwie w zależności od koloru i chłonności podłoża
<b>Rozcieńczalnik</b>	do wyrobów ftalowych ogólnego stosowania

### PRZYGOTOWANIE PODŁOŻA



Powierzchnia przeznaczona do gruntowania powinna być czysta, sucha, spójna. Podłoże w zależności od rodzaju odpowiednio zagruntuj:

- stalowe: Podkładem Antykorozyjnym marki Dekoral,
- drewniane: Pokostem Lnianym marki Drewnochron lub Drewnochronem Impregnatem Grunt R,
- lamperie: Akrogruntem 3000 marki Dekoral Professional.

## MALOWANIE



- Przed użyciem wyróbdokładnie wymieszaj.
- W razie potrzeby rozcieńczyć rozcieńczalnikiem do wyrobów ftalowych ogólnego stosowania w ilości maks.2% obj.
- Po zakończeniu malowania narzędzia umyj rozcieńczalnikiem.
- W czasie prac malarskich i po ich zakończeniu pomieszczenia przed użytkowaniem wywietrz do zaniku charakterystycznego zapachu.

## PRZYDATNE WSKAZÓWKI:

- Temperatura podczas malowania i wysychania powinna wynosić co najmniej +5°C.
- Niska temperatura, zawyżona wilgotność powietrza wydłużają czas schnięcia powłoki.
- Po zakończeniu malowania narzędzia należy umyć rozcieńczalnikiem do wyrobów ftalowych ogólnego stosowania.
- Produkt przechowywać w opakowaniach szczelnie zamkniętych, z dala od źródeł ognia i ciepła, w pomieszczeniach zamkniętych.

## DODATKOWE INFORMACJE



## Wskazówki BHP i PPOŻ

- Produkt łatwopalny.
- Chronić przed dziećmi.
- Stosować się do zaleceń podanych na opakowaniu.
- Szczegółowe informacje zamieszczone są w Karcie Charakterystyki.

<b>Norma</b>	ZN-SKDP-029
<b>Atesty</b>	Posiada Atest Higieniczny PZH
<b>Zawartość LZO</b>	Limit zawartości LZO wg dyrektywy 2004/42/WE (kat. A/g/FR): 350g/l (2010). Produkt zawiera max. 350 g/l.
<b>Przechowywanie</b>	Przechowywać w temperaturze: 0-30°C 
<b>PKWiU</b>	20.30.12.0
<b>Data ważności</b>	36 miesięcy od daty produkcji
<b>Opakowania handlowe</b>	0,9L   5L   10L
<b>Data aktualizacji</b>	Lipiec 2022

Informacje znajdujące się w niniejszej Karcie Technicznej są przygotowane według naszej najlepszej wiedzy i są aktualne na dzień jej wydania. PPG Deco Polska Sp. z o.o. nie odpowiada za jakiegokolwiek szkody spowodowane niewłaściwym składowaniem, magazynowaniem, transportem oraz aplikacją i stosowaniem produktu. Informacji podanych w Karcie Technicznej nie należy odczytywać jako udzielenia gwarancji jakości na opisany tam produkt. Spółka zastrzega sobie prawo do dokonywania zmian w Karcie Technicznej bez uprzedzenia.